

GARDEN SCOUT

Инструкция по эксплуатации

Навесное оборудование

Отвалы фронтальные гидравлические 1120, 1570мм

По вопросам продаж и поддержки обращайтесь:

Архангельск (8182)63-90-72
Астана (7172)727-132
Астрахань (8512)99-46-04
Барнаул (3852)73-04-60
Белгород (4722)40-23-64
Брянск (4832)59-03-52
Владивосток (423)249-28-31
Волгоград (844)278-03-48
Вологда (8172)26-41-59
Воронеж (473)204-51-73
Екатеринбург (343)384-55-89

Иваново (4932)77-34-06
Ижевск (3412)26-03-58
Казань (843)206-01-48
Калининград (4012)72-03-81
Калуга (4842)92-23-67
Кемерово (3842)65-04-62
Киров (8332)68-02-04
Краснодар (861)203-40-90
Красноярск (391)204-63-61
Курск (4712)77-13-04
Липецк (4742)52-20-81

Магнитогорск (3519)55-03-13
Москва (495)268-04-70
Мурманск (8152)59-64-93
Набережные Челны(8552)20-53-41
Нижний Новгород (831)429-08-12
Новокузнецк (3843)20-46-81
Новосибирск (383)227-86-73
Омск (3812)21-46-40
Орел (4862)44-53-42
Оренбург (3532)37-68-04
Пенза (8412)22-31-16

Пермь (342)205-81-47
Ростов-на-Дону (863)308-18-15
Рязань (4912)46-61-64
Самара (846)206-03-16
Санкт-Петербург (812)309-46-40
Саратов (845)249-38-78
Севастополь (8692)22-31-93
Симферополь (3652)67-13-56
Смоленск (4812)29-41-54
Сочи (862)225-72-31
Ставрополь (8652)20-65-13

Сургут (3462)77-98-35
Тверь (4822)63-31-35
Томск (3822)98-41-53
Тула (4872)74-02-29
Тюмень (3452)66-21-18
Ульяновск (8422)24-23-59
Уфа (347)229-48-12
Хабаровск (4212)92-98-04
Челябинск (351)202-03-61
Череповец (8202)49-02-64
Ярославль (4852)69-52-93

www.scout.nt-rt.ru || std@nt-rt.ru

СОДЕРЖАНИЕ

1. ТЕХНИЧЕСКОЕ ОПИСАНИЕ	4
1.1. НАЗНАЧЕНИЕ	4
1.2. ТЕХНИЧЕСКИЕ ДАННЫЕ.....	4
1.3. ОБЩЕЕ ОПИСАНИЕ АГРЕГАТА	5
2. КОМПЛЕКТ ПОСТАВКИ И СБОРКА	5
2.1. КОМПЛЕКТ ПОСТАВКИ ФРОНТАЛЬНОГО ОТВАЛА ДЛЯ МИНИ-ТРАКТОРА «СКАУТ»	5
2.2. СБОРКА И УСТАНОВКА ФРОНТАЛЬНОГО ОТВАЛА НА МИНИ-ТРАКТОРЫ «СКАУТ».....	6
3. ЭКСПЛУАТАЦИЯ	6
3.1. ВВЕДЕНИЕ АГРЕГАТА В ЭКСПЛУАТАЦИЮ.....	6
4. ПОРЯДОК РАБОТЫ С АГРЕГАТОМ.....	7
5. ТЕХОБСЛУЖИВАНИЕ	7
6. ТРЕБОВАНИЯ ТЕХНИКИ БЕЗОПАСНОСТИ	7
7. ПРАВИЛА ХРАНЕНИЯ И ТРАНСПОРТИРОВАНИЯ.....	7
8. ГАРАНТИЙНЫЕ ОБЯЗАТЕЛЬСТВА	8

1. ТЕХНИЧЕСКОЕ ОПИСАНИЕ

1.1. НАЗНАЧЕНИЕ

Фронтальный отвал используется на мини-тракторах «Скаут» для очистки территории от снега, разравнивания почвы, песка, щебня, гравия и других сыпучих материалов.

Для установки на мини-тракторы «Скаут», в комплект поставки входит набор передней гидравлики - гидроцилиндр, гидравлические шланги, фитинги и крепеж.

В связи с постоянной работой по совершенствованию агрегата, в конструкцию фронтальных отвалов могут вноситься изменения, не влияющие на показатели качества и не нарушающие взаимозаменяемость составных частей, без отражения их в данном руководстве.

Фронтальные отвалы могут агрегатироваться со всем модельным рядом мини-тракторов «Скаут». Технические характеристики косилки приведены в таблице 1.

1.2. ТЕХНИЧЕСКИЕ ДАННЫЕ

Таблица 1.

Название параметра и размера	Ед. изм.	Т-15/Т-18	Т-24/Т-25
Ширина захвата отвала (В)	мм	1120	1570
Угол поворота отвала относительно прямолинейного движения	Град	(±45)	(±45)
Высота отвала (Н)	мм	500	580
Материал сменных ножей		Металлический, резиновый.	Металлический, резиновый.
Масса	кг	55	70
Рекомендуется использовать со следующими моделями тракторов «Скаут»		Т-12, Т-15, Т-18	Т-24, Т-25

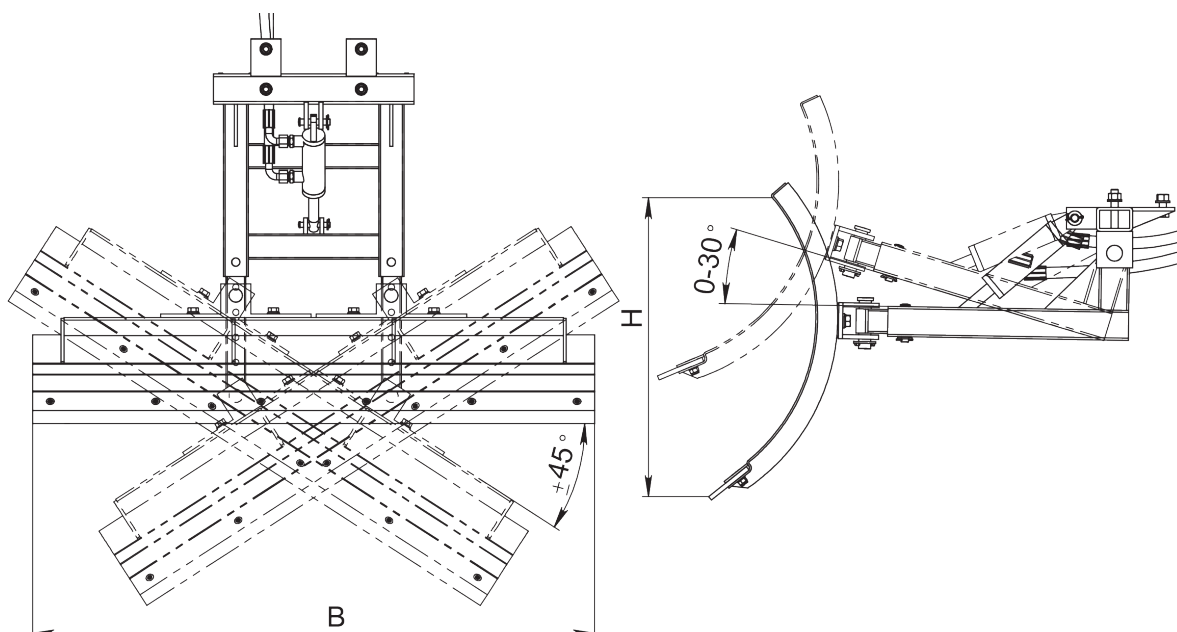


Рисунок 1.
Основные характеристики.

1.3. ОБЩЕЕ ОПИСАНИЕ АГРЕГАТА

Конструкция отвала рассчитана таким образом, что вся нагрузка идет не на крепежные элементы, а на шасси трактора.

В стандартную поставку входит резиновый нож, который не даст повредить при работе очищаемую поверхность, а так же мощный металлический нож, для разравнивания песка, щебня, гравия, каменистой почвы, и т.д.

Отвал может регулироваться по высоте с помощью гидравлики трактора (0-30°) и механически по углу атаки ($\pm 45^\circ$) для более высокой производительности.

2. КОМПЛЕКТ ПОСТАВКИ И СБОРКА

Отвал фронтальный поставляется в частично разобранном виде.

2.1. КОМПЛЕКТ ПОСТАВКИ ФРОНТАЛЬНОГО ОТВАЛА ДЛЯ МИНИ-ТРАКТОРА «СКАУТ»

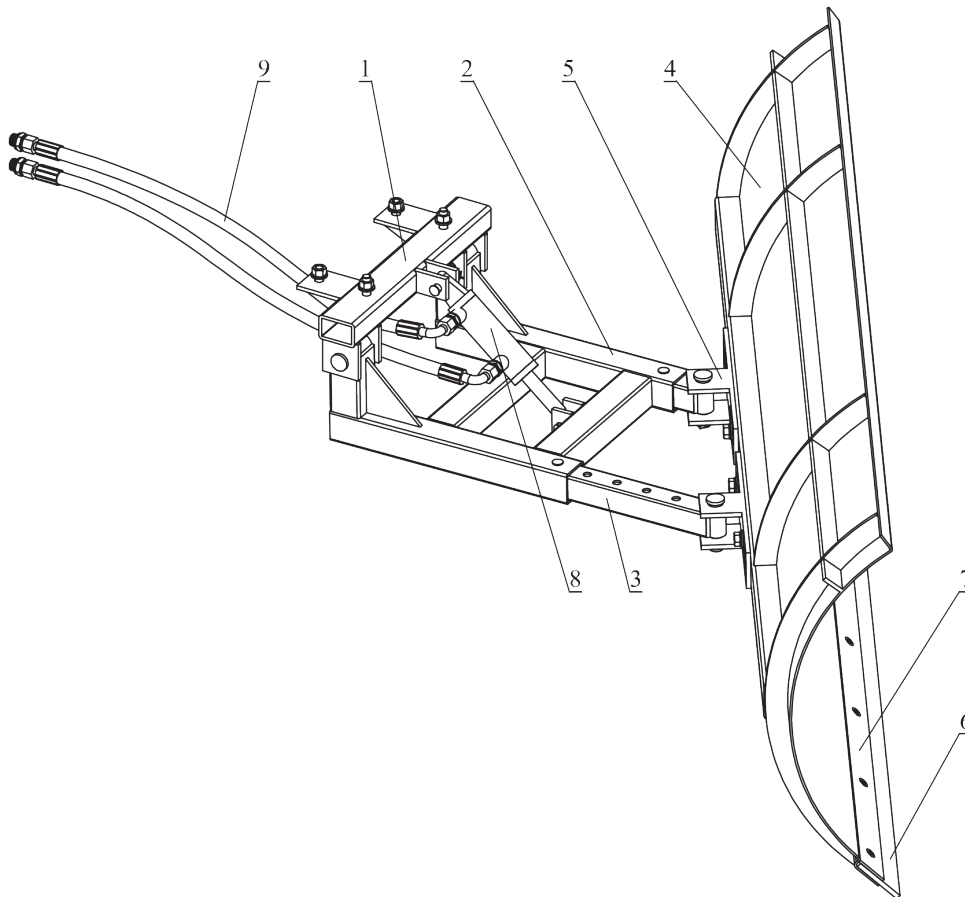


Рисунок 2.
Главные конструктивные узлы.

- | | |
|-----------------------------|---|
| 1. Основание – 1 шт; | 6. Нож (резиновый + металлический) – 2 шт; |
| 2. Рама – 1 шт; | 7. Прижимная пластина – 1 шт; |
| 3. Выдвижная балка – 2 шт; | 8. Гидроцилиндр – 1 шт; |
| 4. Отвал – 1 шт; | 9. Гидравлический шланг с фитингами – 2 шт. |
| 5. Крепление отвала - 2 шт; | |

2.2. СБОРКА И УСТАНОВКА ФРОНТАЛЬНОГО ОТВАЛА НА МИНИ-ТРАКТОРЫ «СКАУТ»

ВНИМАНИЕ!

Сборку и установку фронтального отвала производите только при выключенном двигателе мини-трактора.

- Снимите скобу для установки переднего навесного оборудования с рамы мини-трактора.
- Установите основание отвала на раму мини-трактора (поз. 1, рис. 2) и закрепите болтами М12.
- К основанию отвала (поз. 1, рис. 2) присоедините раму отвала (поз. 2, рис. 2) с установленными выдвигными балками (поз. 3, рис. 2) и зафиксируйте пальцами М20х80, пальцы зашплинтуйте.
- Установите два крепления отвала (поз. 5, рис. 2) на выдвигные балки (поз. 3, рис. 2) и зафиксируйте пальцами М20х80, пальцы зашплинтуйте.
- Установите нож на отвал (поз. 6, рис. 2) и зафиксируйте прижимной пластиной (поз. 7, рис. 2) и болтами М8х16.
- В комплекте поставки имеются два сменных ножа: металлический для грубой очистки и резиновый для того, чтобы не повредить тротуарную плитку, или другие поверхности во время работы.
- Соедините основание и раму отвала с помощью гидравлического цилиндра (поз. 8, рис. 2). Зафиксируйте гидроцилиндр пальцами D=12мм, D=10мм. Пальцы зашплинтуйте.
- С помощью штуцеров подсоедините два гидравлических шланга (поз. 9, рис. 2) к гидравлическому цилиндру (поз. 8, рис. 2). Используйте уплотнительные шайбы D=14мм между штуцерами и гидроцилиндром.
- Протяните гидравлические шланги вдоль рамы мини-трактора и подсоедините к гидравлическому распределителю через штуцера, используя уплотнительные шайбы D=18мм.
- Установите отвал (поз. 4, рис. 2) на выдвигные балки и закрепите болтами М12 (по два на каждое крепление).

3. ЭКСПЛУАТАЦИЯ

Соблюдение требований эксплуатационной документации при введении агрегата в эксплуатацию, техническом обслуживании и ремонте, с целью охраны труда, жизни и обеспечения исправности агрегата - **обязательно!**

Управлять агрегатом разрешается физически здоровым лицам, достигшим 18-летнего возраста. Работать с агрегатом разрешается только при соблюдении требований настоящего руководства.

3.1. ВВЕДЕНИЕ АГРЕГАТА В ЭКСПЛУАТАЦИЮ

Перед началом работы следует проверить общее состояние отвала. Следует затянуть все гайки, проверить состояние пальцев и шплинтов. Проверить наличие гидравлической жидкости в гидросистеме.

Основные регулировки:

- **Угол поворота отвала относительно прямолинейного движения.**

Угол поворота отвала относительно прямолинейного движения регулируется путем перемещения выдвигных балок (поз. 3, рис. 2) на необходимую длину, для этого:

- Ослабьте болты, соединяющие отвал и крепления отвала (поз. 4, 5, рис. 2).
- Выньте пальцы, ограничивающие ход выдвигных балок, и переместите выдвигные балки на необходимую величину, для достижения нужного угла поворота отвала.
- Верните пальцы ограничивающие ход выдвигных балок на место.
- Затяните болты соединяющие отвал и крепления отвала.

Угол поворота отвала может регулироваться в диапазоне $\pm 45^\circ$ вправо и влево.

- **Высота подъема отвала.**

Высота подъема отвала осуществляется с помощью гидравлики мини-трактора, для чего в комплект поставки входят гидроцилиндр, и гидравлические шланги с фитингами.

Отвал может подниматься приблизительно на 30 относительно земли.

4. ПОРЯДОК РАБОТЫ С АГРЕГАТОМ

- При выключенном двигателе мини-трактора отрегулируйте необходимый угол поворота отвала.
- Подготовьте мини-трактор к работе.
- Убедитесь в отсутствии людей в радиусе 25 м.
- Проверьте правильное функционирование гидравлического механизма подъема отвала, приподняв его над землей.
- Плавно опустите отвал до соприкосновения с землей.
- Начните движение вперед со скоростью не более 10-15 км/час.
- При необходимости совершить поворот поднимите отвал с помощью гидравлического механизма подъема.
- При очистке участка от легкого снега используйте резиновый нож и плавающий режим гидрораспределителя мини-трактора.
- При очистке участка от большого количества мокрого снега, льда, разравнивании песка, щебня и т.д. - нужно использовать металлический нож в режиме фиксации, или давления вниз.
- После окончания работы опустите отвал на землю, заглушите трактор.

5. ТЕХОБСЛУЖИВАНИЕ

Отвал фронтальный гидравлический рассчитан на длительный срок эксплуатации, спроектирован и изготовлен по современной технологии из материалов высокого качества. Несмотря на это, агрегат лишь тогда будет надежно и безупречно работать, когда уход за ним будет отвечать требованиям этого раздела.

Для обеспечения безотказной работы отвала, продления срока службы советуем производить предложенные ниже процессы технического обслуживания.

5.1. Перед началом работы и не более чем через каждые 5 часов работы необходимо:

- Проверить затяжку креплений деталей отвала.
- Убедиться в отсутствии протечек в гидросистеме, при необходимости затянуть соединения.

5.2. Регулярно через каждые 50 часов работы необходимо:

- Проверить затяжку креплений деталей отвала
- Убедиться в отсутствии повреждений гидравлических шлангов и фитингов. Если необходимо замените поврежденные детали.
- Очистить отвал от скопившейся грязи и реагентов.

6. ТРЕБОВАНИЯ ТЕХНИКИ БЕЗОПАСНОСТИ

- 6.1. Безопасность работы с отвалом обеспечивается при строгом соблюдении правил, изложенных в настоящем руководстве по эксплуатации и в руководстве по эксплуатации на соответствующий мини-трактор, в составе которого работает отвал.
- 6.2. Обрабатываемый участок должен быть очищен от больших камней и прочих предметов, которые могут повредить отвал при наезде на них.
- 6.3. Возраст оператора — не моложе 18 лет.
- 6.4. При работе с отвалом запрещается находиться посторонним лицам спереди агрегата.
- 6.5. Регулярно следить за надежностью крепежных элементов.

7. ПРАВИЛА ХРАНЕНИЯ И ТРАНСПОРТИРОВАНИЯ

- 7.1. Хранить отвал рекомендуется в сухом проветриваемом помещении или укрыв его от воздействия атмосферных осадков. В случае длительного хранения отвала рекомендуется очистить его от грязи и реагентов. При хранении более 3 месяцев необходимо дополнительно произвести консервацию на-

ружных деталей, не имеющих лакокрасочного покрытия. При нарушении лакокрасочного покрытия произвести покраску или консервацию деталей.

7.2 При перевозке отвала обеспечьте его сохранность от механических повреждений.

8. ГАРАНТИЙНЫЕ ОБЯЗАТЕЛЬСТВА

Гарантийный срок эксплуатации фронтального гидравлического отвала — **один год** со дня продажи.

Таблица 2.

Спецификация комплектующих фронтального гидравлического отвала к мини-тракторам Т15,Т18 «Скаут».

Поз.	Обозначение	Описание	Кол-во
1	ОТ1120-001	Основание	1
2	ОТ1120-002	Рама	1
3	ОТ1120-003	Выдвижная балка	2
4	ОТ1120-004	Крепление отвала	2
5	ОТ1120-005	Отвал 1120мм	1
6	ОТ1120-006	Нож резиновый 1120мм	1
	ОТ1120-007	Нож металлический 1120мм	1
7	ОТ1120-008	Прижимная планка 1120мм	1
8	ОТ1120-009	Шайба М10	1
9	ОТ1120-010	Палец М10х60	1
10	ОТ1120-011	Палец М20х80	4
11	ОТ1120-012	Шплинт 4х40	4
12	ОТ1120-013	Шайба М20	4
13	ОТ1120-014	Шайба М12	13
14	ОТ1120-015	Шплинт 2,5х25	4
15	ОТ1120-016	Палец М10х60	3
16	ОТ1120-017	Гидроцилиндр переднего навесного оборудования	1
17	ОТ1120-018	Болт М12 х 70	2
18	ОТ1120-019	Гайка М12	4
19	ОТ1120-020	Болт М12 х 30	6
20	ОТ1120-021	Шайба пружинная М12	4
21	ОТ1120-022	Болт М8х16 с потайным крестообразным шлицем	6
22	ОТ1120-023	Шайба М8	6
23	ОТ1120-024	Гайка со стопорным кольцом М8	6
24	ОТ1120-025	Резино-металлическое кольцо (d14)	2
25	ОТ1120-026	Штуцер переднего гидроцилиндра	2
26	ОТ1120-027	Шланг гидравлический	2
27	ОТ1120-028	Резино-металлическое кольцо (d18)	2
28	ОТ1120-029	Штуцер гидрораспределителя	2

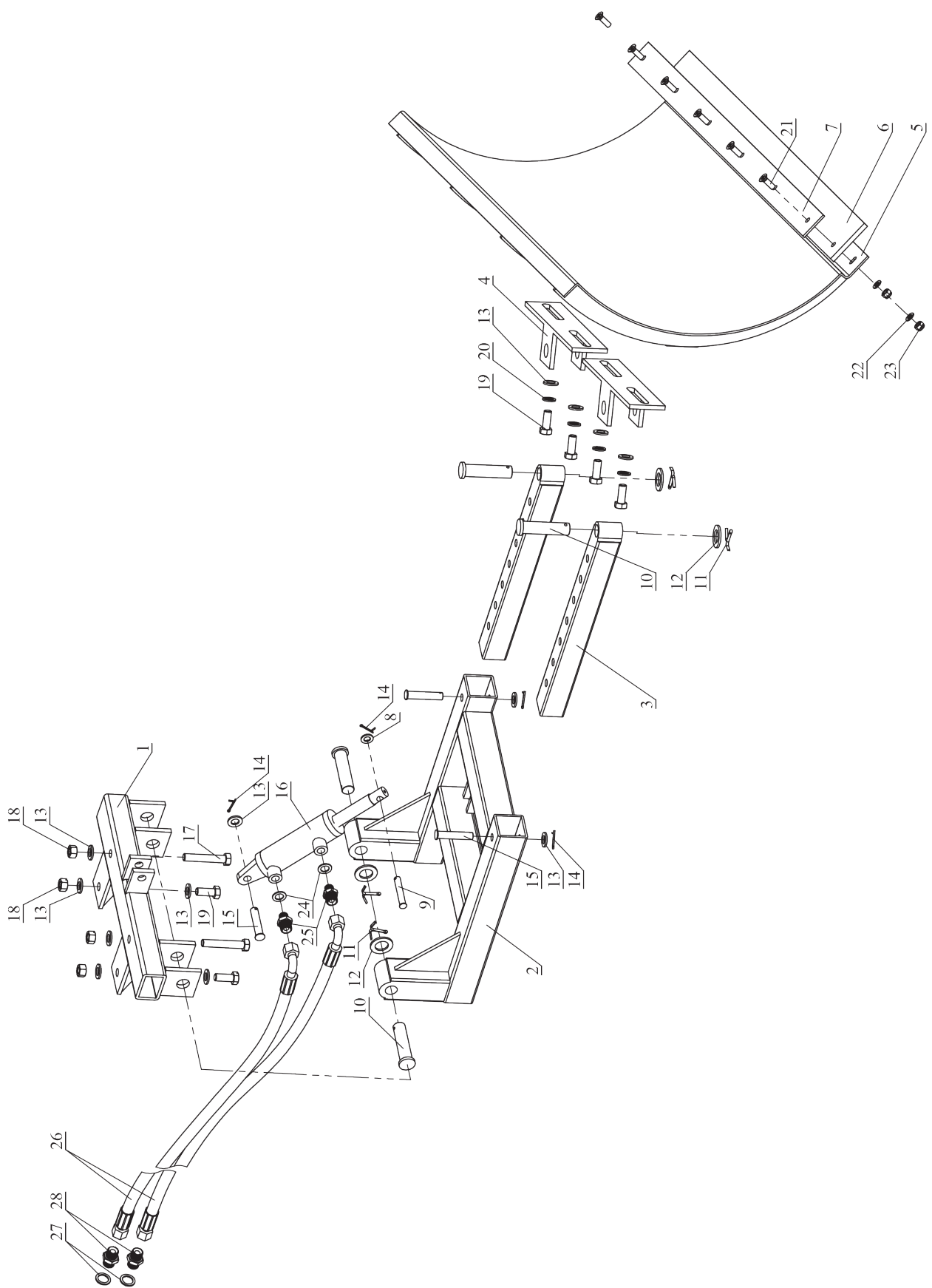


Рисунок 3.
Комплектующие фронтального гидравлического отвала к мини-тракторам Т15,Т18 «Скаут»

Таблица 3.

Спецификация комплектующих фронтального гидравлического отвала к мини-тракторам Т24,Т25 «Скаут».

Поз.	Обозначение	Описание	Кол-во
1	ОТ1570-001	Основание	1
2	ОТ1570-002	Рама	1
3	ОТ1570-003	Выдвижная балка	2
4	ОТ1570-004	Крепление отвала	2
5	ОТ1570-005	Отвал 1570мм	1
6	ОТ1570-006 ОТ1570-007	Нож металлический 1570мм	1
		Нож резиновый 1570мм	1
7	ОТ1570-008	Прижимная планка 1570мм	1
8	ОТ1570-009	Шайба М10	1
9	ОТ1570-010	Палец М10х60	1
10	ОТ1570-011	Палец М20х80	4
11	ОТ1570-012	Шплинт 4х40	4
12	ОТ1570-013	Шайба М20	4
13	ОТ1570-014	Шайба М12	13
14	ОТ1570-015	Шплинт 2,5х25	4
15	ОТ1570-016	Палец М10х60	3
16	ОТ1570-017	Гидроцилиндр переднего навесного оборудования	1
17	ОТ1570-018	Болт М12 х 70	2
18	ОТ1570-019	Гайка М12	4
19	ОТ1570-020	Болт М12 х 30	6
20	ОТ1570-021	Шайба пружинная М12	4
21	ОТ1570-022	Болт М8х16 с потайным крестообразным шлицем	8
22	ОТ1570-023	Шайба М8	8
23	ОТ1570-024	Гайка со стопорным кольцом М8	8
24	ОТ1570-025	Резино-металлическое кольцо (d14)	2
25	ОТ1570-026	Штуцер переднего гидроцилиндра	2
26	ОТ1570-027	Шланг гидравлический	2
27	ОТ1570-028	Резино-металлическое кольцо (d18)	2
28	ОТ1570-029	Штуцер гидрораспределителя	2

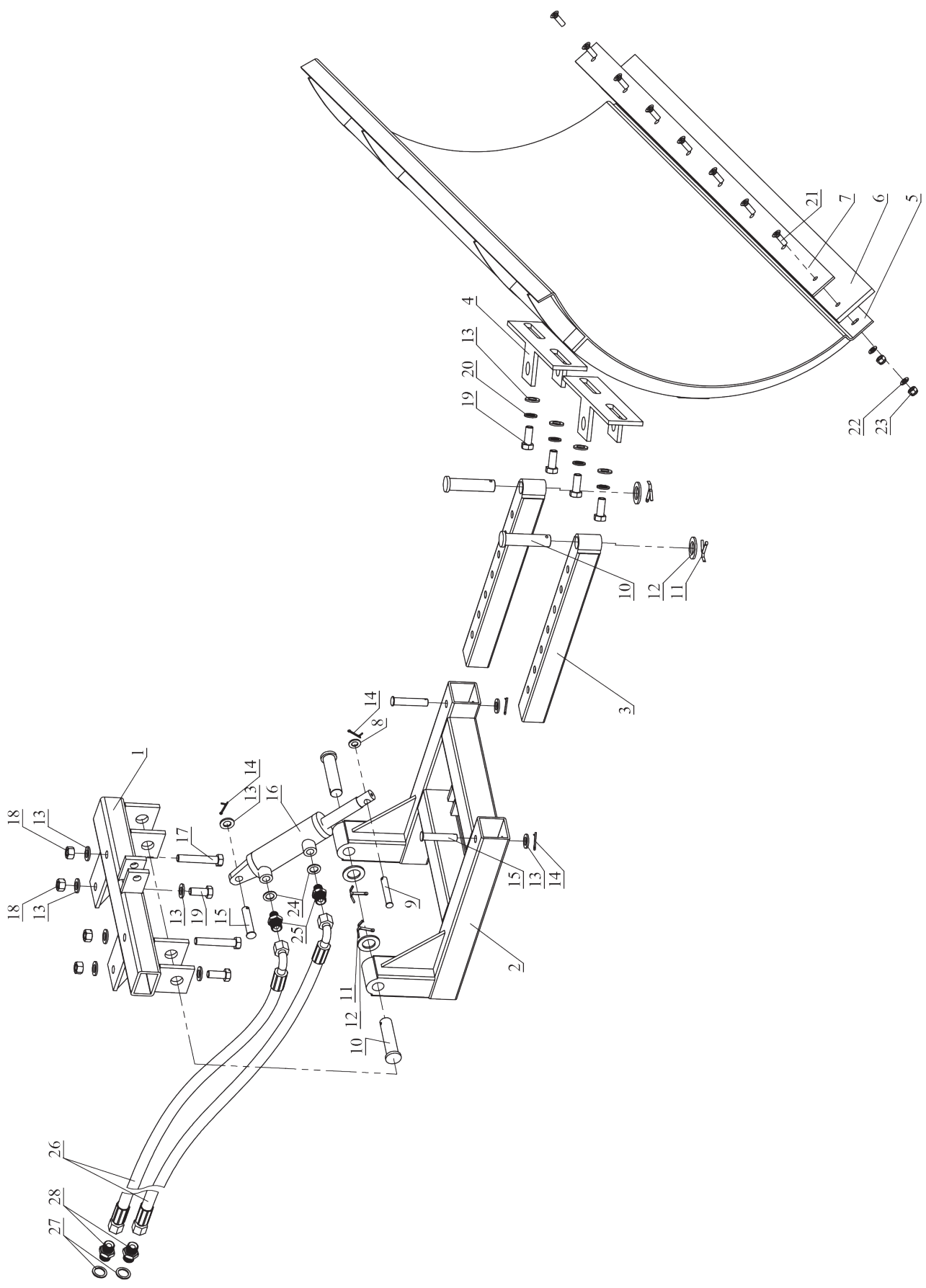


Рисунок.4
Комплектующие фронтального гидравлического отвала к мини-тракторам Т24, Т25 «Скаут»

По вопросам продаж и поддержки обращайтесь:

Архангельск (8182)63-90-72	Иваново (4932)77-34-06	Магнитогорск (3519)55-03-13	Пермь (342)205-81-47	Сургут (3462)77-98-35
Астана (7172)727-132	Ижевск (3412)26-03-58	Москва (495)268-04-70	Ростов-на-Дону (863)308-18-15	Тверь (4822)63-31-35
Астрахань (8512)99-46-04	Казань (843)206-01-48	Мурманск (8152)59-64-93	Рязань (4912)46-61-64	Томск (3822)98-41-53
Барнаул (3852)73-04-60	Калининград (4012)72-03-81	Набережные Челны(8552)20-53-41	Самара (846)206-03-16	Тула (4872)74-02-29
Белгород (4722)40-23-64	Калуга (4842)92-23-67	Нижний Новгород (831)429-08-12	Санкт-Петербург (812)309-46-40	Тюмень (3452)66-21-18
Брянск (4832)59-03-52	Кемерово (3842)65-04-62	Новокузнецк (3843)20-46-81	Саратов (845)249-38-78	Ульяновск (8422)24-23-59
Владивосток (423)249-28-31	Киров (8332)68-02-04	Новосибирск (383)227-86-73	Севастополь (8692)22-31-93	Уфа (347)229-48-12
Волгоград (844)278-03-48	Краснодар (861)203-40-90	Омск (3812)21-46-40	Симферополь (3652)67-13-56	Хабаровск (4212)92-98-04
Вологда (8172)26-41-59	Красноярск (391)204-63-61	Орел (4862)44-53-42	Смоленск (4812)29-41-54	Челябинск (351)202-03-61
Воронеж (473)204-51-73	Курск (4712)77-13-04	Оренбург (3532)37-68-04	Сочи (862)225-72-31	Череповец (8202)49-02-64
Екатеринбург (343)384-55-89	Липецк (4742)52-20-81	Пенза (8412)22-31-16	Ставрополь (8652)20-65-13	Ярославль (4852)69-52-93

www.scout.nt-rt.ru || std@nt-rt.ru